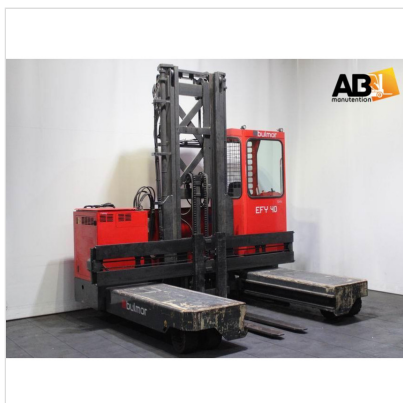


## Chariot élévateur d'occasion Multidirectionnel Electrique 3,7T Bulmor EFY-40.37/18.5-16/55V



### Tarif

**25 950,00 € HT**

? Optimisez la manutention de vos charges longues et volumineuses avec notre gamme de chariots élévateurs multidirectionnels d'occasion. Grâce à leur système de direction unique à 360°, ces engins peuvent se déplacer instantanément dans toutes les directions (latérale et frontale), ce qui en fait la solution idéale pour stocker des profilés, tubes ou panneaux dans des allées extrêmement étroites : Maniabilité absolue : Déplacements multidirectionnels parfaits pour le transport de charges longues sans manœuvre complexe. Gain d'espace majeur : Permet de réduire la largeur des allées de stockage pour maximiser votre surface disponible. Polyvalence & Sécurité : Une stabilité optimale pour le levage et le transport de volumes encombrants. ? Pour toute demande, contactez AB MANUTENTION par mail ou ? par téléphone au 06 07 06 94 37 pour obtenir le prix, la fiche technique ou une offre personnalisée. ? Livrable dans toute la France.

**Modèle :** Electrique

**Date de fabrication :** 2015

**Capacité (kg) :** 3700



### Fiche technique

Catégorie :	Chariot Elevateur Latéral & Multidirectionnel
Modèle :	Electrique
Capacité (kg) :	3700
Date de fabrication :	2015
Horamètre :	15921
Mât :	Duplex
Hauteur de levage h3 (mm) :	5500

Hauteur hors tout h1(mm) :	3520
Batterie :	80v 620Ah
Pneus :	Bandages
Poids propre (kg) :	6360
Equipements :	Positionneur de fourches
Longueur des Fourches (mm)	1600
Divers	Système hydraulique supplémentaire individuel, positionneur de fourches intégré, pare-brise, fenêtre de toit, batterie, chargeur, 2 phares de travail avant
Chargeur de Batterie:	Chargeur neuf externe
Dimensions en mm : Longueur-Largeur-Hauteur	3300 - 2750 - 3520