

Chariot élévateur Toyota RRE-160-H Rétractable 1600kg Année 2017 Levage mât triplex 6300mm

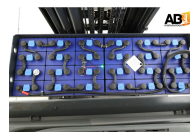


Tarif

3 750,00 € HT

Le chariot élévateur rétractable est particulièrement adapté aux entrepôts et aux zones de stockage avec des allées étroites. Gain de place grâce à son mât rétractable, il peut travailler dans des allées beaucoup plus étroites qu'un chariot frontal classique. Il peut lever des charges à plus de 10 mètres de hauteur, leur rayon de braquage réduit, facilite les déplacements dans les espaces restreints et améliore la productivité des caristes. Les opérations de stockage et de déstockage sont plus rapides grâce à la précision des commandes et à la visibilité offerte à l'opérateur. Modèle :

Modèle : Electrique
Date de fabrication : 2017
Capacité (kg) : 1600



Fiche technique

Catégorie :	Chariot Elévateur Rétractable
Modèle :	Electrique
Capacité (kg) :	1600
Date de fabrication :	2017
Horamètre :	16505
Mât :	Triplex grande levée libre
Hauteur de levage h3 (mm) :	6300
Hauteur hors tout h1 (mm) :	2700
Batterie :	48v775Ah sans chargeur

Pneus :	Bandages
Poids propre (kg) :	4002
Equipements :	Tablier à déplacement latéral
Longueur des Fourches (mm)	1200 neuves