

Chariot élévateur Still FMX-20 Rétractable 2000kg Année 2014 Levage mât triplex 7800mm

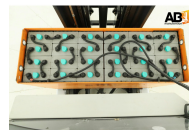


Tarif

3 750,00 € HT

Le chariot élévateur rétractable est particulièrement adapté aux entrepôts et aux zones de stockage avec des allées étroites. Gain de place grâce à son mât rétractable, il peut travailler dans des allées beaucoup plus étroites qu'un chariot frontal classique. Il peut lever des charges à plus de 10 mètres de hauteur, leur rayon de braquage réduit, facilite les déplacements dans les espaces restreints et améliore la productivité des caristes. Les opérations de stockage et de déstockage sont plus rapides grâce à la précision des commandes et à la visibilité offerte à l'opérateur.

| | |
|------------------------------|------------|
| Modèle : | Electrique |
| Date de fabrication : | 2014 |
| Capacité (kg) : | 2000 |



Fiche technique

| | |
|-----------------------------|-------------------------------|
| Catégorie : | Chariot Elévateur Rétractable |
| Modèle : | Electrique |
| Capacité (kg) : | 2000 |
| Date de fabrication : | 2014 |
| Horamètre : | 8353 |
| Mât : | Triplex grande levée libre |
| Hauteur de levage h3 (mm) : | 7800 |
| Hauteur hors tout h1 (mm) : | 3200 |
| Batterie : | Plomb / Acide |

| | |
|---------------------|-------------------------------|
| | 48v775Ah sans chargeur |
| Pneus : | Bandages |
| Poids propre (kg) : | 4106 |
| Equipements : | Tablier à déplacement latéral |