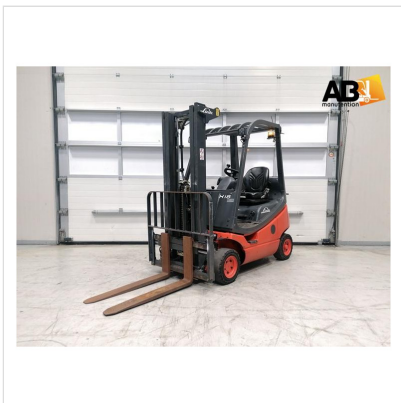


## Chariot élévateur Gaz 1800kg Année 2016 Linde H-18-T-04 Levage mât triplex 4470mm



### Tarif

**6 750,00 € HT**

Les avantages d'un chariot élévateur gaz : Utilisation intérieur et extérieur, contrairement aux chariot diesel, les modèles gaz (GPL) peuvent être utilisés aussi bien à l'intérieur qu'à l'extérieur, à condition que les locaux soient correctement ventilés Grande autonomie, le remplacement d'une bouteille de gaz est rapide et permet de reprendre le travail immédiatement, sans temps de recharge comme sur un chariot électrique Performance élevées les chariots gaz offrent une puissance de levage et de déplacement, particulièrement appréciée pour les activités intensives de manutention Sur le marché de l'occasion les chariots gaz sont souvent proposés à des tarifs compétitifs tout en conservant de bonnes performances Entretien simplifié le moteur gaz génère généralement moins d'encrassement qu'un moteur diesel, ce qui peut réduire certaines opérations de maintenance

<b>Modèle :</b>	Gaz
<b>Date de fabrication :</b>	2016
<b>Capacité (kg) :</b>	1800



### Fiche technique

Catégorie :	Chariot Elévateur 4 roues
Modèle :	Gaz
Capacité (kg) :	1800
Date de fabrication :	2016
Horamètre :	2740
Mât :	Triplex grande levée libre
Hauteur de levage h3 (mm) :	4470

Hauteur hors tout h1(mm) :	2080
Equipements :	Tablier à déplacement latéral