

Toyota RRE-200-H



Tarif

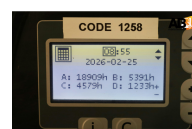
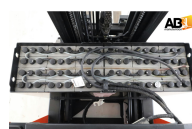
7 500,00 € HT

Matériel disponible pour essai sur rendez-vous SAS ABMANUTENTION Alain DELOBEL 06 07 06 94 37 - alain@lcdoc.fr

Modèle : Electrique

Date de fabrication : 2018

Capacité (kg) : 2000



Fiche technique

Catégorie :	Chariot Elévateur Rétractable
Modèle :	Electrique
Capacité (kg) :	2000
Date de fabrication :	2018
Horamètre :	5391
Mât :	Triplex grande levée libre
Hauteur de levage h3 (mm) :	4850
Hauteur hors tout h1(mm) :	2250
Batterie :	48v620Ah sans chargeur
Pneus :	Bandages
Poids propre (kg) :	3932
Equipements :	Tablier à déplacement latéral