

Toyota RRE-160-H



Tarif

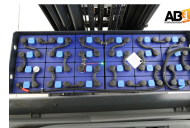
4 500,00 € HT

Matériel disponible pour essai sur rendez-vous SAS ABMANUTENTION Alain DELOBEL 06 07 06 94 37 - alain@lcdoc.fr

Modèle : Electrique

Date de fabrication : 2017

Capacité (kg) : 1600



Fiche technique

Catégorie :	Chariot Elévateur Rétractable
Modèle :	Electrique
Capacité (kg) :	1600
Date de fabrication :	2017
Horamètre :	13172
Mât :	Triplex grande levée libre
Hauteur de levage h3 (mm) :	6300
Hauteur hors tout h1(mm) :	2700
Batterie :	48v775Ah sans chargeur
Pneus :	Bandages
Poids propre (kg) :	3995
Equipements :	Tablier à déplacement latéral